

USB aansluiting Inbouw



Dit is een zeer hoogwaardige uitvoering van een dubbele USB aansluiting. Naast de stevige behuizing heeft deze USB aansluiting een magneetklep. Deze beschermt tegen stof en water.

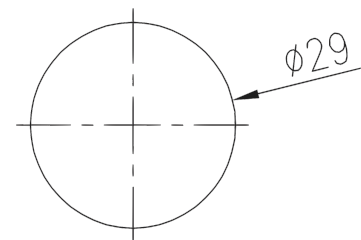
Technische Informatie

Ingang spanning : 12V - 24V DC
 Uitgang spanning : 5V DC 2,4A + 2,4A
 Aantal aansluitingen : 2 x USB
 Bij gebruik 1 USB 5V DC QC 3,0A

Materiaal : Nylon met glasvezel

Waterbestendig en stofdicht met magneet afdichtklep
Blauwe led intern

Montage gat : 29mm doorsnede



Afmetingen

