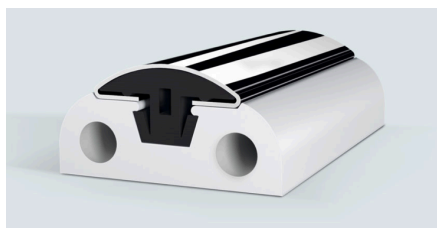


## Stootranden



De BinoX stootrand is 2 delig en bestaat uit onderlijst en een RVS bovenlijst. Deze stootranden kunnen koud gemonteerd worden nadat de onderlijst op het te beschermen object (boot) is bevestigd.

### Technische informatie

Materiaal onderlijst : PVC  
 Materiaal bovenlijst : RVS  
 Kleuren : Zwart, grijs, wit

Artikel nr.	Omschrijving	gewicht [g/m]	rollengte [m]	Maatvoering onderlijst met bovenlijst	
				hoogte [mm]	breedte [mm]
130-230-040	BinoX 25 onderlijst	1062	24	40	21
130-230-050	BinoX 35 onderlijst	1879	24	56	30
130-230-070	BinoX 50 onderlijst	3210	24	74	36
		gewicht [g/m] strip	Strip lengte [m]		
130-230-125	RVS bovenlijst BinoX 25	522	3		
130-230-135	RVS bovenlijst BinoX 35	959	3		
130-230-150	RVS bovenlijst BinoX 50	1410	3		

### Monteren

Op de website van Tessilmare staan filmpjes en foto's die duidelijk uitleg geven hoe de stootranden te monteren zijn. Hieronder de Foto's en linkjes naar de filmpjes.

Montage handleiding klik [hier](#):



## Video Links

Product filmpje klik [hier](#):

BinoX introductie filmpje klik [hier](#):

Extra montage filmpje klik [hier](#):

## Accessoires



BinoX Verbindingsstuk



BinoX Eindkap

Omschrijving	Verbindingsstuk	Eindkap
<b>BinoX 25</b>	130-500-125	130-500-425
<b>BinoX 35</b>	130-500-135	130-500-435
<b>BinoX 50</b>	130-500-150	130-500-450
<b>BinoX 65</b>	130-500-165	130-500-465